

2017年6月吉日

中央大学学生会 東京練馬区支部

会員の皆様へ

中央大学学生会東京練馬区支部

支部長 宮代 昌三

幹事長 木内 知己

親睦委員長 勝又 一成

中大恒例!

～クルーズ納涼会へのお誘い!～

さて、昨年のクルーズが大変好評でしたので、今年もクルーズを計画いたしました。
当日は中央大学法学部卒のプロピアニスト率いるグループによる楽しい演奏があります。
みなさん一緒に船上でのお食事と音楽を楽しみましょう!
ぜひ、ご家族・ご友人・恋人?!をお誘いの上、ご参加下さい!お待ちしております!!

日 時：2017年7月23日(日) ディナータイムクルーズ 19:20～21:20

注意：集合時間18時20分厳守! 定刻に出航、待ちません! (雨天決行)

会 場：東京ヴァンテアンクルーズ 東京都港区海岸1-12-2 ☎03-3436-2121

交通のご案内：▶新交通ゆりかもめ「竹芝駅」より徒歩1分

▶JR山手線・京浜東北線「浜松町駅」北口より徒歩7分

▶都営浅草線・大江戸線「大門駅」(B2出口)より徒歩10分

会 費：10,000円

★会費は7月14日(金)までに下記口座へお振込み下さい。なお入金されました金員は一切返却致しません。

【 振込先：埼玉りそな銀行 小手指支店 普通預金 4129782

中央大学学生会東京練馬区支部屋形舟係 】

★キャンセルは7月14日(金)まで受け付けます。

★当日の緊急時は(宮代携帯090-3102-0305)までご連絡下さい。

※なお準備の都合上、恐縮ではございますが出欠の連絡を、2017年7月5日(水)まで
に勝又まで(FAX: 04-2008-2951)ご連絡くださるようお願い申し上げます。

中央大学練馬区支部 2017年7月23日(日)クルーズに

参加 ・ 不参加 ○をつけてください

お名前 _____ (_____ 年卒)

参加の方 ご同伴者 _____

ご連絡先(当日に連絡の取れる番号)

※料理はイメージです



ACCESS MAP - アクセスマップ -



竹芝客船ターミナル内

東京ヴァンテアンクルーズ 受付カウンター



近隣パーキングのご案内 [普通乗用車]

ヴァンテアンクルーズ専用駐車場はございません。
近隣のパーキングをご利用ください。詳しくは、各駐車場の所在施設まで直接お問い合わせください。

P1 タイムズニューピア竹芝ノースタワー **P2** タイムズニューピア竹芝サウスタワー

タイムズ24株式会社 [tel.03-3431-3838]

上記のタイムズをご利用のお客様は駐車料金割引サービスがございますので、
駐車券をヴァンテアン受付カウンターまでお持ちください。

通常料金 オールタイム1時間600円/入庫後24時間3,600円

※駐車券は、乗船手続の時にご提示ください。

ヴァンテアンクルーズ提携料金 4時間まで1,200円

下船後の動行処理はできない場合がございますのでご注意ください。

**※池袋駅から40分はかかります。船は定刻に出ますので、
お時間に余裕を持ってお出かけください。**

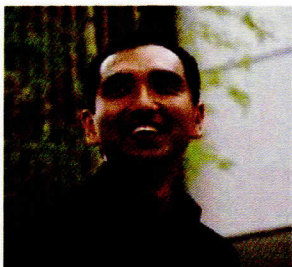
竹芝駅をご利用のお客様へ

改札口を出て地上まで降りていただき、竹芝客船ターミナル内のヴァンテアン受付までお越しください。改札階からは直接お越しいただけませんのでご注意ください。

運航中止および航路変更の条件

- (1) 気象または海象が船舶の運航に危険を及ぼす恐れのある場合。
- (2) 天災、人災、海難、使用船舶の故障、その他やむを得ない事由が発生した場合。
- (3) 乗船者に疾病が生じた場合。
- (4) 官公庁の命令または要求があった場合。
- (5) 船舶の緊急避難のため、離岸、着岸に危険が伴う場合。

ピアニスト 水岡のぶゆき プロフィール



幼少の頃よりクラシックピアノを師事。好きな作曲家はドビュッシー、ラベル等。桐蔭学園高校在学中は吹奏楽部に所属。音楽大学を目指すも断念、中央大学法学部入学。ジャズをほぼ独学で習得。卒業後、フリーミュージシャンとして、ジャズ、ポップス、ロック、ソウル、ラテン、ブルース等幅広い音楽分野でセッション活動を続ける。2005年6月より「水岡のぶゆきグループ」を立上げ本格的なソロ活動を開始。スイートベイジル、クラブイクスピアリ、モーションブルーヨコハマ、Jz Brat を始め、全国有名ライブハウス、イベント会場等で演奏を続けている他、全国の福祉施設等を周ってのボランティア演奏も行っている。